

名古屋市緑区 有松駅南

駅チカと広さを両立する、 約119坪の土地。

名鉄「有松」駅徒歩9分/ 駐車場6台可/ 土地面積395m²

土地価格2,100万円

有松小学区



この土地の魅力

暮らしやすさ・ゆとり・将来活用をバランスよく備えた1区画

01 有松駅 徒歩9分

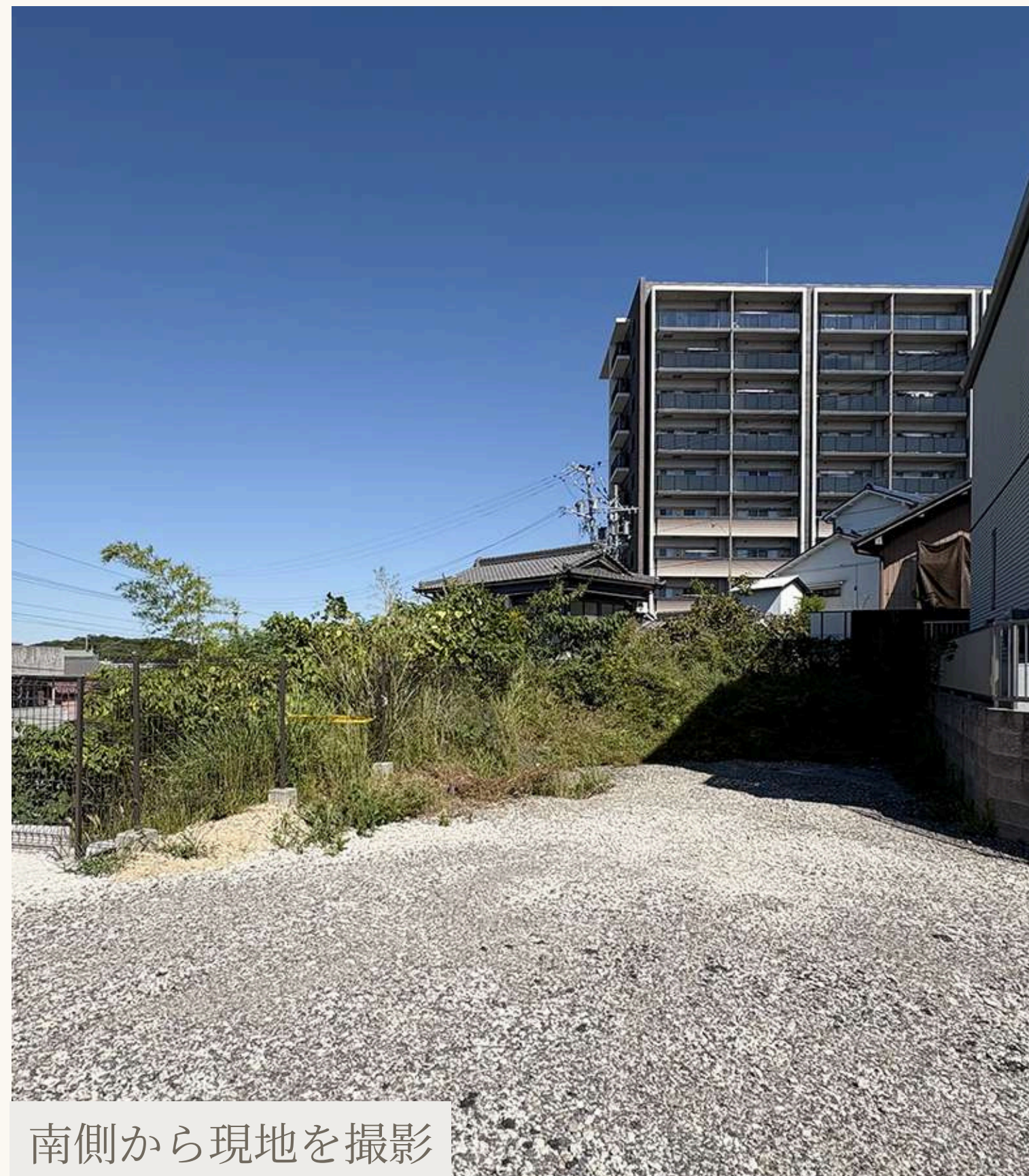
名鉄名古屋本線「有松」駅へ徒歩約9分。名古屋駅・金山駅方面へのアクセスもしやすく、通勤や通学にも便利です。

02 最大6台の駐車場スペース

約22坪のスペースを駐車場として活用可能。来客用や将来的な貸し出しなど、使い方に幅が出ます。

03 約119坪のゆとりある敷地

角地のため開放感があり、周辺環境を読み取りながら、眺望や光を活かした住まいを計画できます。



南側から現地を撮影

物件概要

有松小学区 名鉄名古屋本線「有松」駅徒歩約9分

土地価格 2,100万円（参考価格:6,400万円～）

所在地 名古屋市緑区有松町大字有松字長坂南310

土地面積 395m²（118.8坪）

販売区画数 1区画

用途地域 第1種住居地域

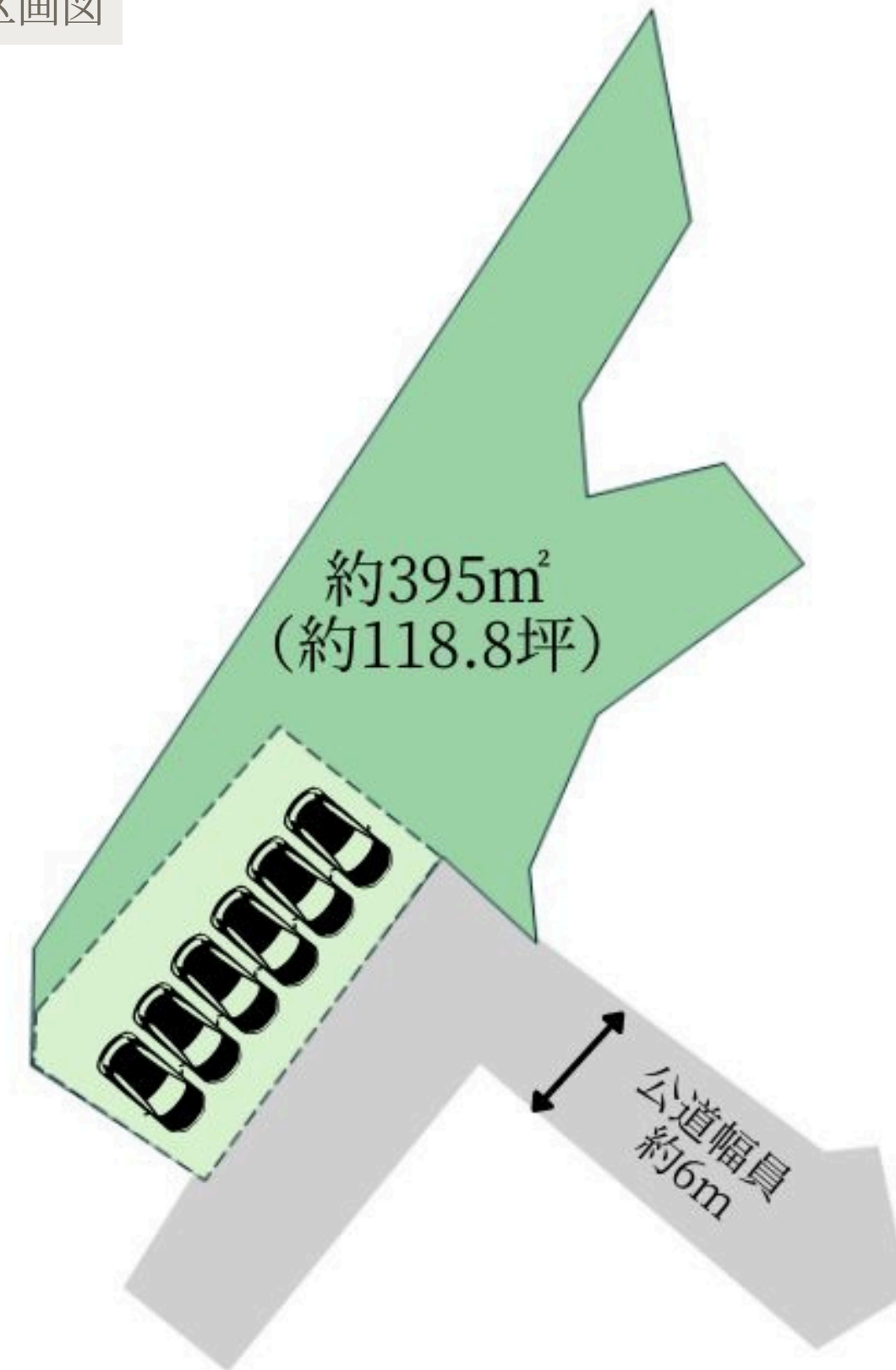
建ぺい率/容積率 60% / 200%

その他制限 緑化地域、31m高度地区

POINT

道路との高低差が少ない宅地で、陽当たり・風通しの良い計画がしやすい敷地です。

土地・区画図



現地写真

角地の開放感と眺望を感じられるロケーション



南に開けた明るさ、角地ならではの抜け感、駐車スペースのゆとり。
建物の配置や外とのつながりを考えながら、暮らし方に合わせた自由度の高い計画が可能です。

参考プランイメージ

景色を楽しむウッドデッキと、上質なLDKのある住まい



木の温もりとシックなキッチンが調和するLDK。ダウンリビングやウッドデッキを取り入れることで、景色を楽しみながら家族が心地よく過ごせる空間をつくれます。

間取り 家事動線にも配慮した間取りで、日々の暮らしがスムーズに進む住まいです。



地図

日常の利便性と、歴史ある有松の街並みを身近に



周辺環境・ご案内

日常の利便性と、歴史ある有松の街並みを身近に

名鉄名古屋本線「有松」駅 徒歩9分（650m）

有松小学校 徒歩4分（300m）

有松中学校 徒歩2分（90m）

イオンタウン有松 徒歩9分（700m）

ローソン緑区有松町店 徒歩4分（300m）



名鉄「有松」駅周辺



イオンタウン有松

見学予約・資料請求

終日ご案内可能です。

フリーダイヤル 0120-382-451 またはHP「無料相談ご予約フォーム」よりご予約ください。

会社概要

会社名 株式会社オームラ設計 一級建築士事務所
所在地 〒458-0037 名古屋市緑区潮見が丘2-20
業務内容 土地の特長を活かした新築工事 リフォーム工事 宅地物件の紹介
登録 一級建築士事務所 愛知県知事登録（い-3）第8569号
一級建築士 愛知県知事登録（般-5）第100392号
宅地建物取引業者 愛知県知事（5）第19765号



HP



YouTube



Instagram



自社物件情報

会社紹介

1975年 オームラ建築設計事務所 現会長大村忠士が創業
1995年 有限会社オームラ設計を設立、住宅施工を開始する
2005年 株式会社オームラ設計に商号変更
2010年 代表取締役は大村征寛就任
2023年 新築棟数200棟達成

名古屋市緑区を中心に、土地の販売・建築設計・自社施工・メンテナンス・リフォームまで住まいをトータルで対応する工務店。平坦な土地だけでなく傾斜地等も、その土地ならではの個性や魅力を最大限に住まいに活かすことを得意としています。

ロゴへの思い



オームラ設計
一級建築士事務所

オームラ設計の「O（英字）」と「椅子（居場所）」を組み合わせ、「O」を太陽と見立て、お客様、当社スタッフの人生の場を照らし続けるという想いを表現しました。